



Mini Bike

迷你单车 (升级版)



产品使用说明书

MAX-MC0194H



maxcare®



企业介绍

maxcare 集团领导人凭着二十多年生产健康按摩产品经验，了解亚洲人对按摩产品的特别需求，创立了 maxcare 品牌，并于2012年在香港大力拓展按摩产品市场，更于2017年获得香港名牌殊荣。maxcare 以香港作为基地，专注于研发、生产及销售家庭健康器械。

maxcare 秉持「科技提升生活质量」、「用心关爱家庭健康」的服务宗旨，不断推出创新性的高品质产品 maxcare 产品不仅通过欧盟CE、美国UL/ETL、德国GS、TUV、中国3C等多项国际品质和安全认证，同时申报并获得了多项国际专利。

maxcare 在集团创立者的领导下及企业使命的推动下，现已成为香港最具竞争优势的家庭健康按摩品牌之一。maxcare 企业在专注于研究按摩椅技术的基础上，融入人们对生活的全新理解——简约、时尚的设计元素。maxcare 本着关爱生活的健康原则，努力致力于研发、设计、生产优质的家庭健康按摩产品，为家庭和办公室人群提供高品质的健康按摩产品和全身全方位的健康解决方案。maxcare 将「无限关爱·源自点滴」的企业理念融入产品之中，将健康带到每个人的身边。

Mini Bike


感谢您选购MAXCARE产品，使用前请仔细阅读产品使用说明书，并特别注意安全事项，以便正确操作及使用本产品。

本手册提供使用者安全及有效的操作模式，请在阅读后妥为收藏，以便日后随时取出参阅。

注：本公司保留对产品的设计更改及解释的权力，如有改动恕不另行通知，产品颜色以实物为准。

目錄

安全注意事项	P.01 - P.03
机件名称及功能	P.04 - P.05
产品安装方法	P.05 - P.06
使用方法	P.07 - P.08
产品的清洁、保养	P.08
故障与排除	P.09
产品技术参数	P.09

 安全注意事项

1. 重要安全警告


- 请仔细阅读本操作手册之后再按本手册指示使用此产品。
- 勿使儿童及宠物接近此产品的可活动部分，以免造成意外。
- 在使用过程中、使其滑动时或机器移动时，请务必确认周围（产品的后、下部、前部及两旁）没有人或宠物，以免造成意外。
- 请使用与此产品匹配的电源。
- 用后或清洁前请拔离电源插头，以免造成设备或人身损害。
- 不可使用未推荐的配件及附件。
- 禁止将此产品用于本手册未列出的其它用途。
- 请勿在此产品外壳或配件破损的情况下使用。
- 请勿在进餐之后一小时内使用此产品。
- 使用此产品时请勿过分用力，以免受伤。
- 平常运动量少的人不要在此产品上突然做激烈的运动。
- 电源线破损时，请勿私自拆卸更换，应联络本公司更换修理。
- 禁止将其他重物挤压在上面。
- 请勿让儿童使用或在产品上玩耍。
- 请勿在产品工作时，在产品上入睡。
- 请勿在酒醉或身体不适时使用本产品。
- 请勿将手指或其它东西插入产品间隙中，以免受伤或发生故障。
- 请勿用湿手操作控制台或用力拉扯电源线。
- 身体潮湿时禁止使用此产品。
- 请勿私自拆卸产品内部组件，以避免导致机器故障的可能。
- 除了本公司指定的修理技术人员之外，绝对不对产品进行分解、修理和改善。如有问题请及时与本公司联络。



2. 使用环境

注意

- 请勿在高度潮湿的环境如浴室中使用此产品。
- 在环境温度急剧变化时请勿立即使用此产品。
- 请勿在灰尘严重或有腐蚀性气体空间环境中使用此产品。
- 请勿在狭小空间或空气流通不畅处使用此产品。
- 使用完毕后请关闭电源，拔掉电源插头。
- 请勿在室温高于40°C的环境下使用本产品。
- 请勿在室温低于5°C的环境下使用产品，因为润滑油的稠化可能会加大机器齿轮传动件的磨损，影响使用寿命。
- 请勿在雷击时使用，并将电源插头拔离电源插座。
- 请勿于室外使用。
- 请勿将产品放置在靠近火炉或阳光直射的地方。
- 请将产品放置在平坦的地方使用。
- 如产品由低温储存处移到温暖环境使用时，内部金属机件可能会聚集水气而影响产品的正常运作，甚至造成机器损坏，建议移动后将产品在正常室温放置一小时后再开机使用。

 **安全注意事项** **3. 如有以下症状，请先咨询医生，在医生指导下方可使用****警告**

- 正在接受医生治疗者，特别是身体感到异常者。
- 患有恶性肿瘤、急性疾病、心脏病、严重高血压等患者。
- 孕妇或正处于经期者。
- 体温38°C以上(发热期)的人。
- 具有心脏问题以及佩戴电子医疗器如心脏起搏器者。
- 身体有创伤患病者。
- 无人监管时十四岁以下儿童及神志不清者禁止使用本产品。
- 经医生嘱咐需要休养或感觉身体不适者。
- 有腰痛者或者过去腿、腰、颈曾经受过伤者。腿、腰、颈和手麻木者(有椎间盘突出、颈椎滑落症、颈椎突出等疾病者)。
- 有变形性关节炎、风湿症、痛风者。
- 有骨质疏松症异常者。
- 呼吸器官有障碍者。
- 有血栓症或严重的动脉瘤，急性静脉瘤等血液回圈障碍或各种皮肤感染等症状者。
- 有因糖尿病等引起的高度末梢回圈障碍所引起的知觉障碍者。
- 皮肤有创伤者。
- 背骨有异常或者背骨弯曲者。
- 明显身体状况不佳者。
- 以康复为目的者。

 **4. 安全事项****使用时须知事项****注意**

- 本机设有自动保护功能；当马达工作时，遇到异常(如马达在工作中突然停止，或人为的拖住马达停止)，约10秒后，电路会自动关闭电源供电系统一起到保护马达与其他电子元件的作用。
- 本产品的正确使用方法是腿部或手臂放松，机会带动使用者做腿部或手臂的物理运动，禁止用外力强行阻止做逆向运动。
- 本产品仅限一人使用，请勿两人或以上同时使用。
- 建议每次使用本产品30分钟内为宜。
- 每次使用前请确认螺丝是否锁紧，部件是否松动等，以免发生事故。
- 本产品是为家庭使用而开发的健康用具，学校、健身房等没有特别指定请勿使用。
- 请勿用于锻炼以外的目的。
- 锻炼时请穿着合适的运动服饰，以防止衣物被卷入机器。
- 请勿作为小孩子的玩具使用，看护人员要特别注意和小心。
- 请勿在使用本机的同时使用其它治疗仪器。
- 请勿用于治疗目的。

安全注意事项

- 产品下可放置一张垫子以防地板或地毯受损。
- 为安全起见，使用时让产品和他人至少保持0.5米距离。
- 使用前，请检查机件是否破损，如有破损请立即停止使用，请联络本公司来修理。
- 检查电压是否符合此产品的规格要求。
- 请勿使用湿手拔插电源插头。
- 勿使水进入此产品内，避免触电或使此产品受损。
- 插拔电源插头时切勿拉拽电源线，不可过于粗暴。
- 切勿使电线受损或更改此产品电路。
- 切勿用湿布清洁此产品电源开关、插头等可带电部位。
- 如果发生停电应该离开此产品，以免电力突然恢复时导致伤害。
- 如果在使用中感到此产品异常请立即停止使用，并向本公司咨询。
- 如果您在使用此产品期间感到身体异常请立即停止使用，并向医生咨询。
- 本产品不提供给身体有残障、感观或神经有缺陷或缺乏经验与常识的人士（包括儿童）使用，除非他们得到那些对他们的安全负责的人员关于如何使用该产品的监督与指导。
- 儿童必须被监督以确保他们不会拿产品来玩耍。
- 本产品不宜长时间持续运作，建议使用一小时关机，机械停止半小时后再使用，长时间使用易造成过热而导致电器故障。
- 开始使用该产品进行训练时请考虑您的身体状况，适当的和有规律的进行训练，确保您有足够的体力进行训练。错误或过多的训练将不益您的健康。
- 如果电源线损坏，为了避免危险，必须由本公司更换。
- 不要将电源线靠近热的或运动的物体。
- 移动前必须切断电源，拔掉插头。
- 如果发现产品损坏、破裂、漏电及相关部位暴露出来时禁止使用。

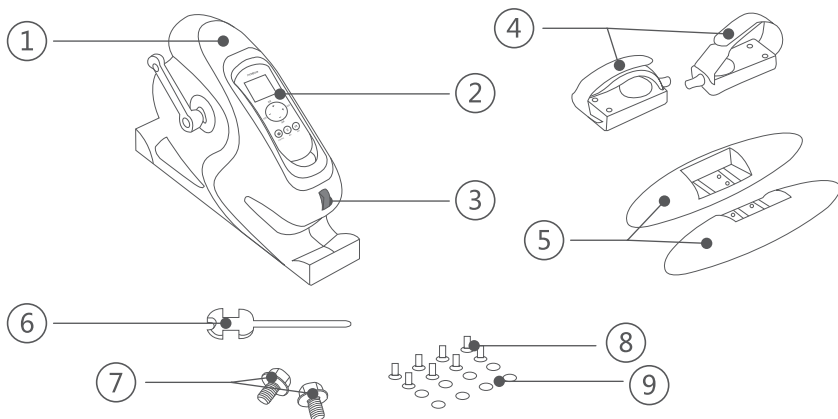
5. 产品保养和维护

- 本产品只能由本公司维修。用户不可自行拆卸或修理。
- 请记住在使用后关闭总电源开关。
- 电源插座松动时，切勿使用此产品。
- 若长期不用应将此产品电源线卷起，并把此产品贮存在干燥无尘的环境中。
- 切勿将此产品贮存在高温或明火附近。勿使阳光长期直射。
- 请用干布清洁此产品。不可使用稀释剂、苯或酒精。
- 本产品机械装置经特别设计与制造，无需特别维护。
- 不可用尖锐物品刺向此产品。
- 在不平整地面上勿使此产品滚动或拖动，需抬起后搬移。
- 请间歇使用，不应使此产品长期连续运转。

6. 常见现象处理

- 若无法正常运作：检查电源插头与电源插座连接是否可靠；检查电源开关是否打开。

机件名称及功能

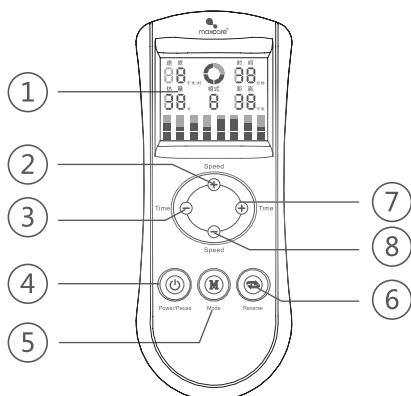


- | | |
|---------|---------|
| 1) 主机 | 6) 安装工具 |
| 2) 控制器 | 7) 防滑螺丝 |
| 3) 电源开关 | 8) 十字螺丝 |
| 4) 脚踏 | 9) 垫片 |
| 5) 固定脚 | |

功能

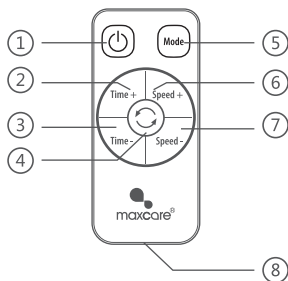
- 全新概念：被动式运动，最大限度呵护您的下肢各关节，避免运动伤害；
- 超大LCD背光显示速度、时间、距离、卡路里；
- 可调节运动速度、运动时间，预防大脑老化，提高神经系统的敏捷性；
- 被动式运动方式，有效降低踝关节和膝盖压力，有助于提高锻炼效果；
- 提高心肺功能，锻炼下肢肌力，增强耐力；
- 同时亦可作为老年人活动手脚及康复锻炼的辅助产品。

机件名称及功能



主控制器

- | | |
|----------|-----------|
| 1) 液晶显示屏 | 5) 模式选择 |
| 2) 速度增加 | 6) 运动方向选择 |
| 3) 时间减少 | 7) 时间增加 |
| 4) 控制器开关 | 8) 速度减少 |

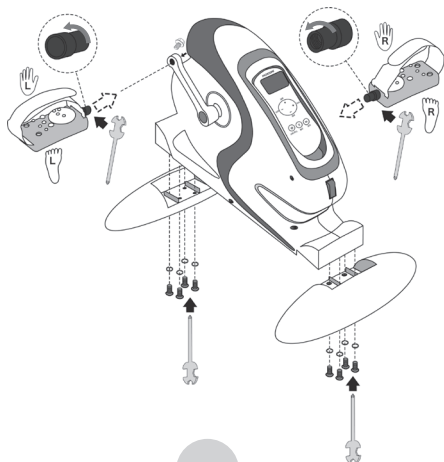


红外线控制器

- | | |
|-----------|---------------|
| 1) 控制器开关 | 5) 模式选择 |
| 2) 时间增加 | 6) 速度增加 |
| 3) 时间减少 | 7) 速度减少 |
| 4) 运动方向选择 | 8) CR2025 电池盖 |

产品安装方法

安装示意图



产品安装方法

红外线控制器使用方法

红外线控制器的红外线发射(图1) 对齐主机控制器上的红外线接收(图2) · 然后选择不同的按键进行操控设计。



更换电池盖(图3) · 按照电池盖上标记的“+” 对齐安装 CR2025 电池(图4)。



使用方法

按钮功能

一、电源开关

位于主机大身控制器下的红色方形开关，当将红色方形开关打到“O”时，关闭主机总电源，当方形红色开关打到“1”时，方形开关内红色指示灯亮，此时接通主机总电源。

二、“”键

接通主机总电源开关后，按下此键，LCD点亮，此时所有功能键处于待机模式，任意功能键此时都可以设置。

三、“M”键

此键功能主要是选择本机的工作模式，按此键可让本机在模式0-模式5之间转换；

模式0: 手动模式 此模式所有功能键可随意设置时间、速度、方向

模式1: 自动模式 速度模式 (km/h): $\overset{\uparrow}{3} - 4$

模式2: 自动模式 速度模式 (km/h): $\overset{\uparrow}{3} - 4 - 5 - 4 - 3 - 4$

模式3: 自动模式 速度模式 (km/h): $\overset{\uparrow}{3} - 4 - 5 - 6 - 5 - 4$

模式4: 自动模式 速度模式 (km/h): $\overset{\uparrow}{4} - 5 - 6 - 5 - 4 - 3$

模式5: 自动模式 速度模式 (km/h): $\overset{\uparrow}{4} - 3 - 4 - 5 - 6 - 5$

四、“Speed”调节键“+”与“-”

手动模式(模式0)时，“+”与“-”可以设定电机转动的速度：3km/h-4km/h-5km/h-6km/h。其它模式时此按键设定无效。

五、“Time”调节键“+”与“-”

手动模式(模式0)时，“+”与“-”可以设定电机工作的时间；3分-6分-9分-12分-15分。其它模式时此按键设定无效。

六、“”键

在开机状态下，任意模式下按此键，马达将改变运转方向。

操作说明

- 插上电源，打开电源开关，即进入待机模式；
- 按控制器上的“+”键，主机开始运转，此时可以通过调节时间“+”与“-”，速度“+”与“-”键调节所需的速度、时间。

 使用方法**重要事项**

- 使用本产品前，请咨询您的医生并做完整的健康检查，进行频繁且激烈的运动前应先获得医生许可，如使用本产品产生任何不适的状况，请停止使用并咨询您的医生，本产品需以正确的方式使用，运动前请先仔细阅读手册。
- 本产品若无人看管或者使用中，请防止儿童及宠物靠近。
- 开始使用前：如何开始运动健身计划取决于您的身体状况，假使您已经数年未曾运动，或体重超重的话，您必须缓慢渐进的增加运动时间，如随着每星期增加数分钟即可。

**警告**

仔细安装产品，不要损坏产品。

 产品的清洁、保养**清洁**

- 利用吸尘器或用湿布轻拭机体上的灰尘。定期清洁所放置的空间，将可延长本产品的使用寿命。
- 切勿使用溶剂来清洁机体，溶剂会造成伤害。

保养

- 本产品无需做任何额外的保养。
- 若萤幕无法显示或显示错误讯息，请依照下表检查与排除。
- 长期不使用前请将电池取下。

? 故障与排除

常见问题	处理方式
产品无法操作	<ol style="list-style-type: none"> 1. 检查产品上的电源线是否完整 2. 检查电源插头是否插好或是否通电 3. 长时间操作后，产品和引擎的温度若过高，机器将自动处于温度保护状态，请关闭电源并暂停使用30分钟以上让引擎内部散热
控制台无法操作，产品也停止工作	<ol style="list-style-type: none"> 1. 在自动定时启动后，若时间已到，请重新按键即可操作 2. 关掉电源，重新开店启动产品
对遥控器没有反应	<ol style="list-style-type: none"> 3. 电池电量不足，请更换电池

如果进行了上述处理还有异常现象，请与本公司联络。

📄 产品技术与参数

产品名称：迷你单车（升级版）
 产品型号：MAX-MC0194H
 输入电压：220V
 额定频率：50Hz
 额定功率：70W
 额定时间：3~15分钟（可调整）
 电池电压：DC 3V
 遥控器：CR2025纽扣电池
 产品毛重：5.67 kg
 产品净重：4.99 kg
 产品尺寸：490 x 450 x 290mm
 包装尺寸：425 x 295 x 235mm